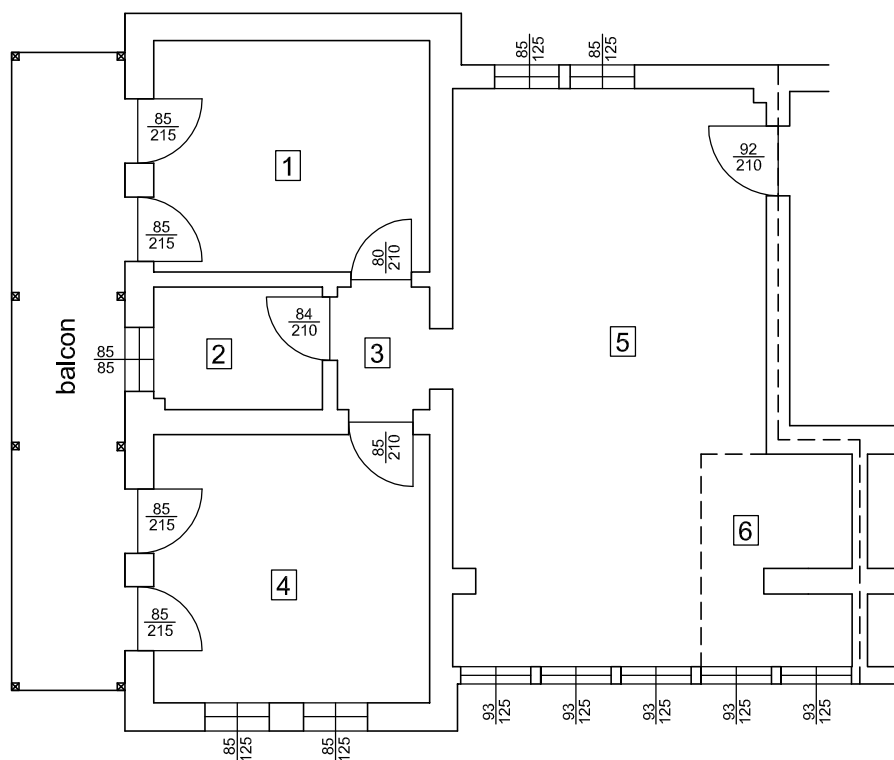


RELEVEU APARTAMENT 7



RECAPITULATIE APARTAMENT 7

Nr. încăpere	denumirea încăperii	suprafata utilă(mp.)
ETAJ 2		
1	dormitor	11.17
2	baie	3.59
3	hol	1.98
4	dormitor	12.96
5	camera de zi	29.16
6	bucatarie	5.22
Suprafata utila		64.08
Suprafata balcon		11.52
Total suprafata utila		75.60
Suprafata construita		80.05
Suprafata construita+balcon		92.66